

Petunjuk Penggunaan USB ASP

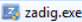
Prasyarat

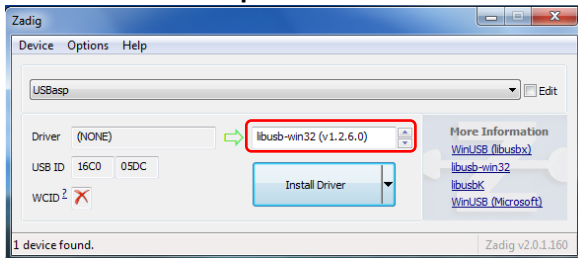
1. Sistem operasi Windows 7 atau yang lebih tinggi

Persiapan

1. Download driver USB ASP <http://www.fischl.de/usbasp/usbasp.2011-05-28.tar.gz>
2. Download software USB ASP

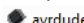
Prosedur instalasi driver USB ASP

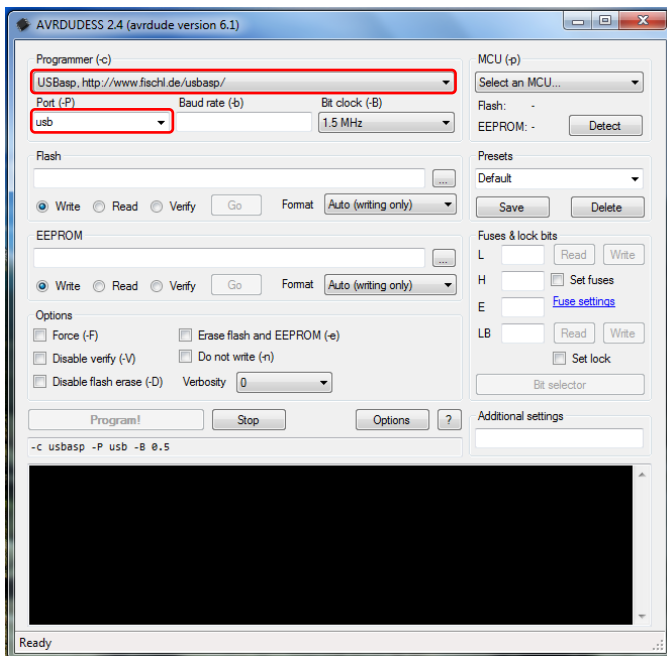
1. Download Zadig USB driver http://zadig.akeo.ie/downloads/zadig_2.2.exe
2. Sambungkan USB ASP pada port USB Komputer
3. Jalankan Zadig.exe 
4. Pada Kolom driver “pilih libusb-win32”



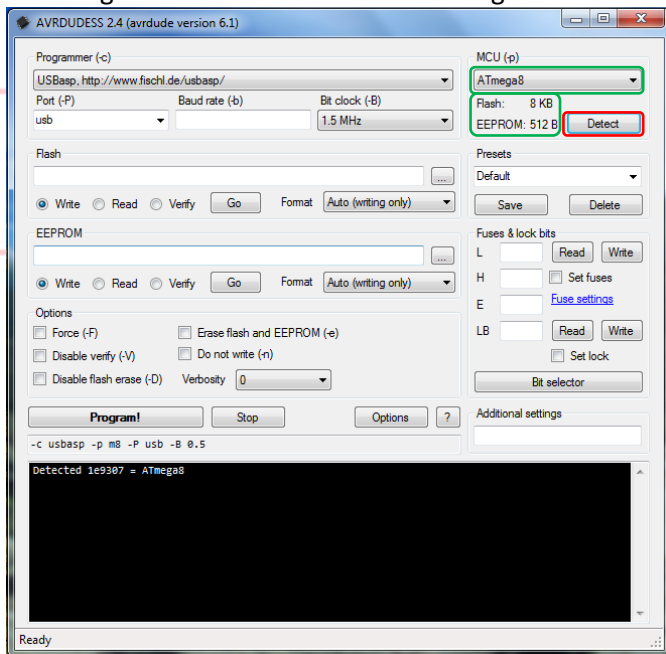
5. Klik “Install Driver”

Penggunaan USB ASP dengan software AVRDUDE

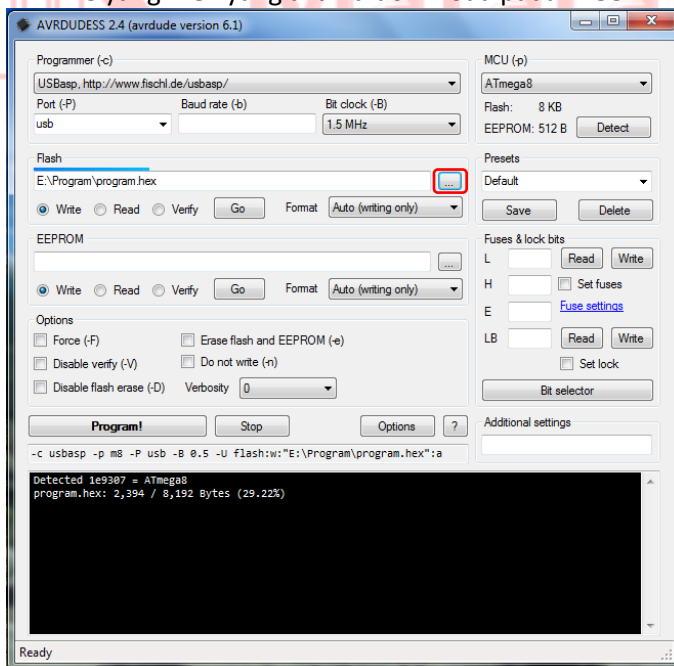
1. Download GUI for AVRDUDE http://blog.zakkemble.co.uk/download/avrdudess_20140805.zip
2. Unzip file AVRDUDE
3. Sambungkan USB ASP pada port USB komputer
4. Jalankan avrdudess.exe 



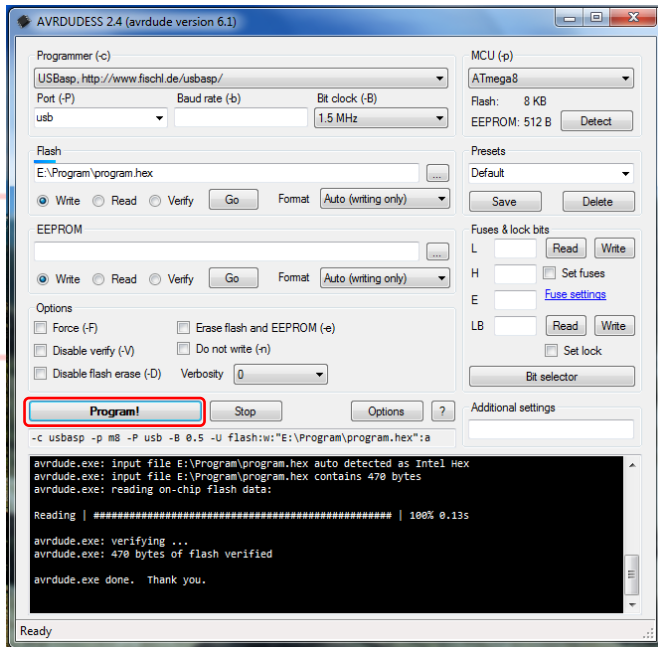
5. Pilih kolom **“Programmer(-c)”** pada opsi **“USBasp.http://www.fischl.de/usbasp/”**
6. Pilih kolom **“Port(-p)”** pada opsi **“usb”**
7. Sambungkan socket IDC downloader dengan sistem minimum AVR



8. Klik **“Detect”**
9. Jika sambungan komputer dan mikrokontroler benar maka akan muncul tipe **“MCU(-p)”**, Ukuran **“Flash”** dan Ukuran **“EEPROM”**
10. Pilih file yang **.hex** yang akan didownload pada **MCU**.



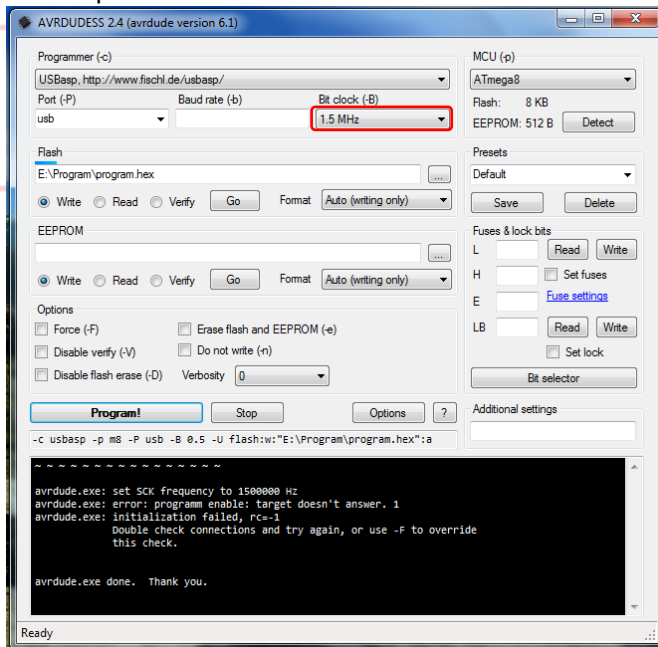
11. Klik **“Program!”**



12. Program MCU selesai

Apabila ERROR

1. Periksa power MCU



2. Periksa kabel downloader
3. Bila MCU masih **baru** maka turunkan kecepatan pada “**Bit Clock(-B)**” menjadi **32kHz**

Software yang support USB ASP yang lain

1. **AVRDUDE** versi 5.2 atau versi yang lebih baru
2. **BASCOM-AVR** versi 1.11.9.6 atau versi yang lebih baru
3. **Khazama AVR Programmer**
4. **eXtreme Burner-AVR**